

Analisi dei dati relativi alle Commissioni di Concorso per Direttori di Istituto CNR nel periodo 2006-2009

L' Art. 57 comma 1 lettera a) del D.L. 30 Marzo 2001 n.165 prevede almeno un terzo di componenti donna (3 componenti=1 donna; 5 componenti=2 donne; 6 componenti=2 donne; 7 componenti=2 donne) e recita

1. Le pubbliche amministrazioni, al fine di garantire pari opportunità tra uomini e donne per l'accesso al lavoro ed il trattamento sul lavoro: a) riservano alle donne, salva motivata impossibilità, almeno un terzo dei posti di componente delle commissioni di concorso, fermo restando il principio di cui all'articolo 35, comma 3, lettera e);

In tutti i grafici si userà la seguente dizione:

meno di 1/3D= commissioni in cui non viene rispettata la legge;

1/3D= commissioni in cui viene rispettata la legge cioè 1/3 di donne;

Più di 1/3D= commissioni in cui viene rispettata la legge, anzi le donne sono in numero maggiore.

Abbiamo analizzato la composizione di 69 commissioni di concorso per Direttori di Istituto presso il CNR nel periodo 2006-2009.

L'analisi che segue prevede:

- un quadro generale di tutte le 69 commissioni finora nominate, secondo il genere, il n° dei componenti e il Dipartimento
- un'analisi della composizione delle terne di idonei per Dipartimento
- un'analisi dei Direttori per genere e Dipartimento

Infine si confronta la distribuzione per genere dei Direttori al 2009 con quella relativa al 2008.

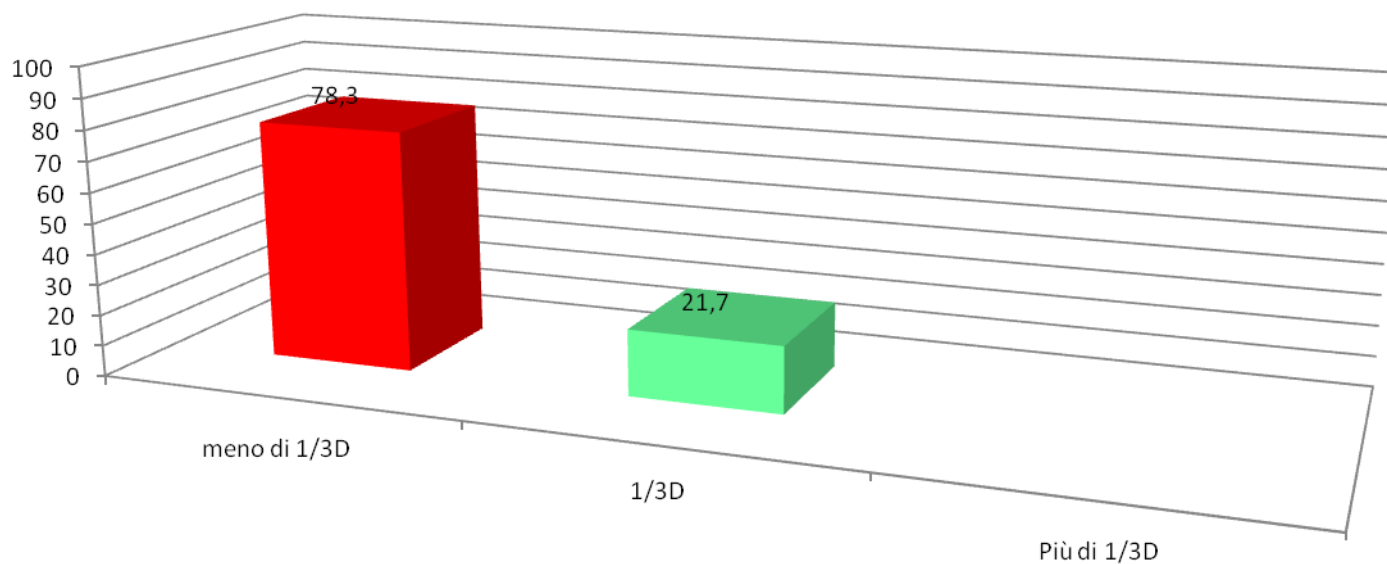


COMITATO PER LE
PARI OPPORTUNITA'

CNR



Direttori di Istituto regolarità delle commissioni (in percentuale)





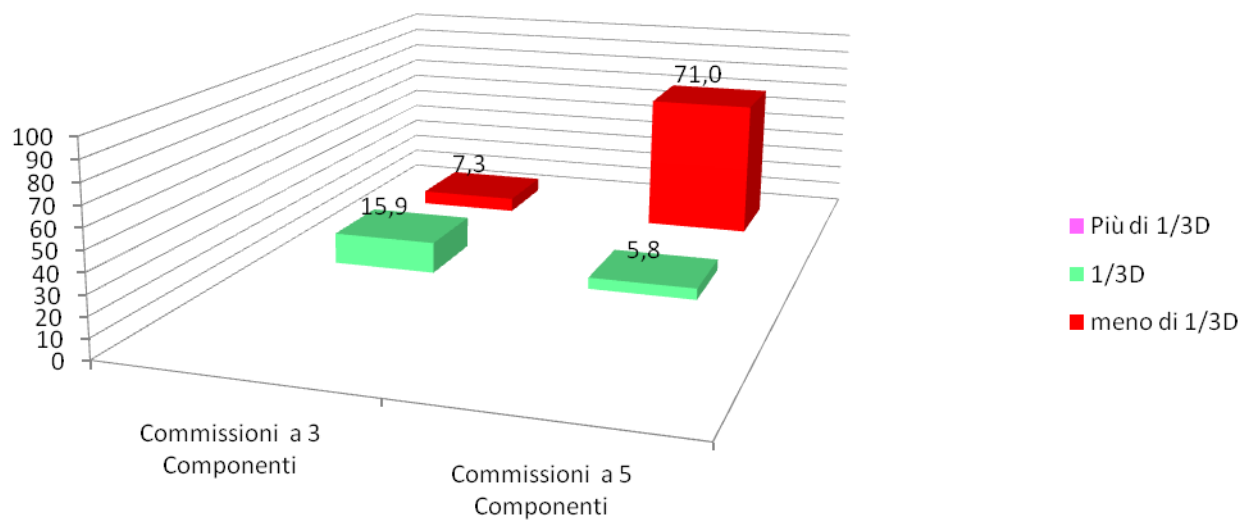
COMITATO PER LE
PARI OPPORTUNITA'

CNR



Direttori di Istituto

Analisi sulla regolarità delle commissioni relative al numero dei componenti (in percentuale)





COMITATO PER LE
PARI OPPORTUNITA'

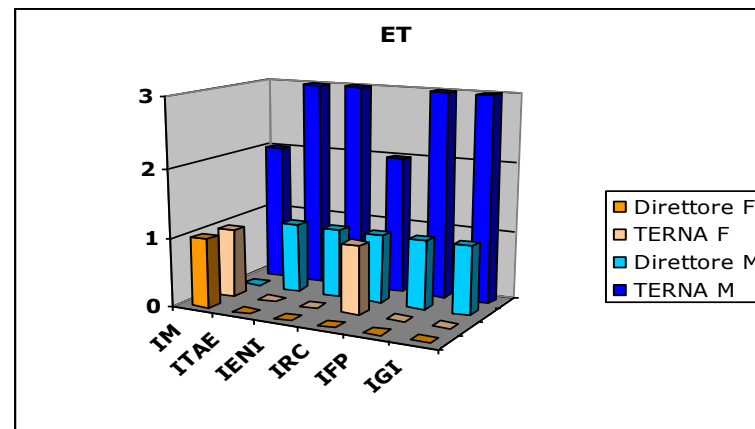
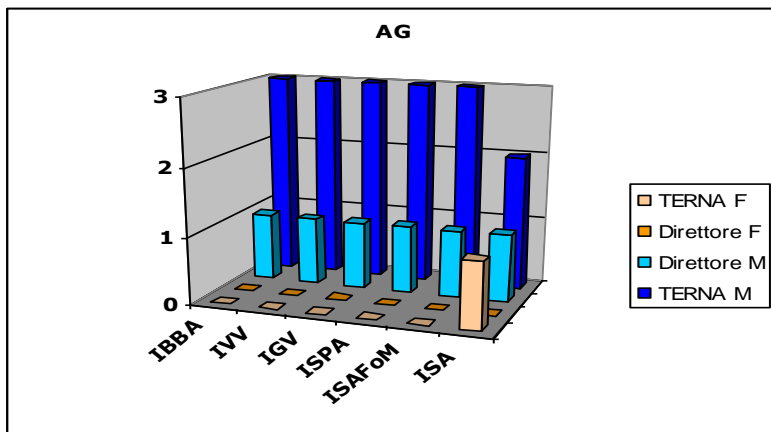
CNR



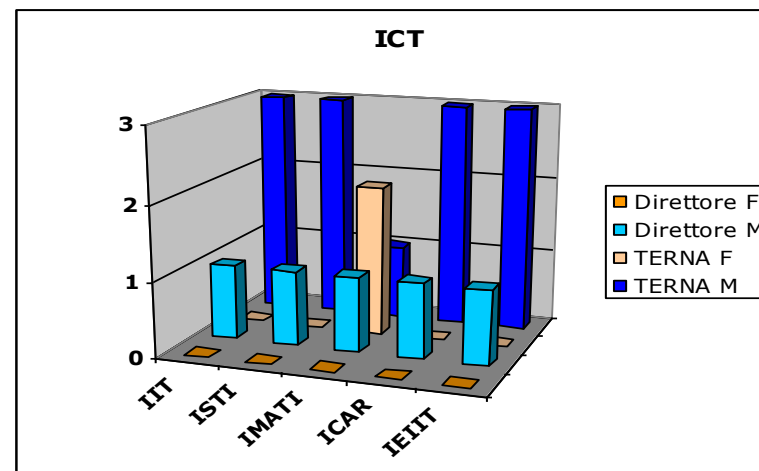
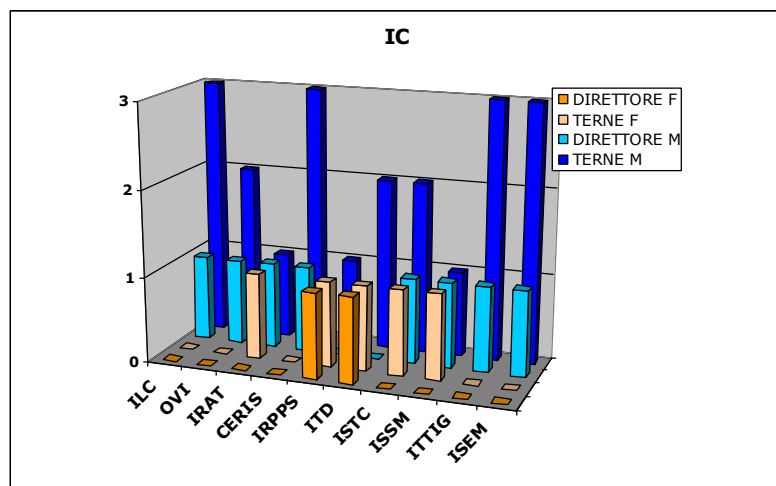
| | N° Bandi per n° Comp. | Totale Componenti | Bandi con 2 D | Bandi con 1 D | Bandi con 0 D | N° Donne | % Donne |
|-----|--------------------------|-------------------|---------------|---------------|---------------|-----------|---------|
| T&A | 7(5) 1(3) | 35 3 | | 5(1) | 2(0) 1(0) | 5 | |
| | | 38 | | 5 | 3 | 5 | 13,16% |
| E&T | 3(5) | 15 | | | 3(0) | | |
| | | 15 | | | 3 | | 0% |
| AG | 4(5) 3(3) | 20 9 | | 2(1) 2(1) | 2(0) 1(0) | 2 2 | |
| | | 29 | | 4 | 3 | 4 | 13,80% |
| ME | 10(5) 2(3) | 50 6 | | 1(1) 1(1) | 9(0) 1(0) | 1 1 | |
| | | 56 | | 2 | 10 | 2 | 3,60% |
| SV | 4(5) 2(3) | 20 6 | | 3(1) 2(1) | 1(0) | 3 2 | |
| | | 26 | | 5 | 1 | 5 | 19,30% |
| PM | 5(5) 1(3) | 25 3 | | 4(1) 1(1) | 1(0) | 4 1 | |
| | | 28 | | 5 | 1 | 5 | 17,86% |
| MD | 5(5) 1(3) | 25 3 | 1(2) | 4(1) 1(1) | | 6 1 | |
| | | 28 | 1 | 5 | | 7 | 25% |
| SP | 3(5) 2(3) | 15 6 | | 2(1) 1(1) | 1(0) 1(0) | 2 1 | |
| | | 21 | | 3 | 2 | 3 | 14,30% |
| ITC | 3(5) 1(3) | 15 3 | | 2(1) 1(1) | 1(0) | 2 1 | |
| | | 18 | | 3 | 1 | 3 | 16,70% |
| IC | 7(5) 3(3) | 35 9 | 1(2) | 5(1) 2(1) | 1(0) 1(0) | 7 2 | |
| | | 44 | 1 | 7 | 2 | 9 | 20,50% |
| PC | 2(5) | 10 | 2(2) | | | 4 | |
| | | 10 | 2 | | | 4 | 40% |
| | | 313 | 4 | 39 | 26 | 47 | |

COMMISSIONI DIRETTORI
PER DIPARTIMENTO, COMPONENTI E GENERE

| | |
|----------------------------|--------|
| totale componenti | 313 |
| totale donne | 47 |
| totale percentuale donne | 15% |
| media percentuale donne | 13,11% |
| n° commissioni con 0 donne | 26 |
| n° commissioni con 1 donna | 39 |
| n° commissioni con 2 donne | 4 |
| n° commissioni | 69 |



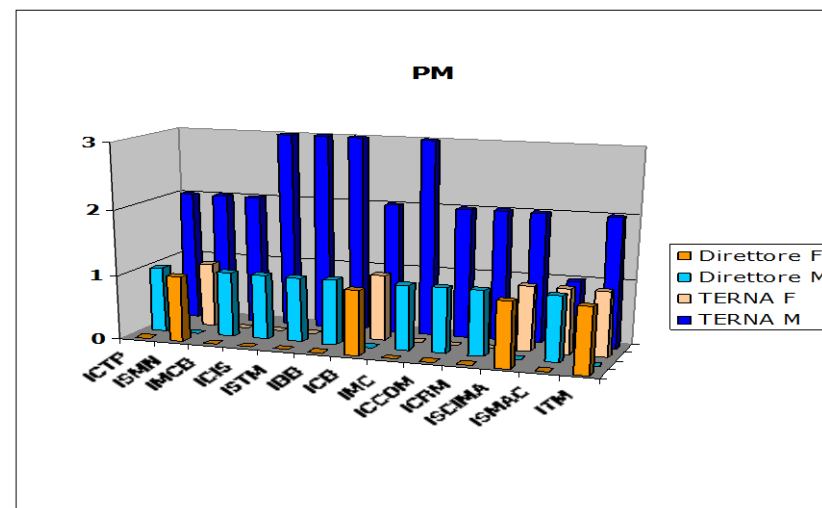
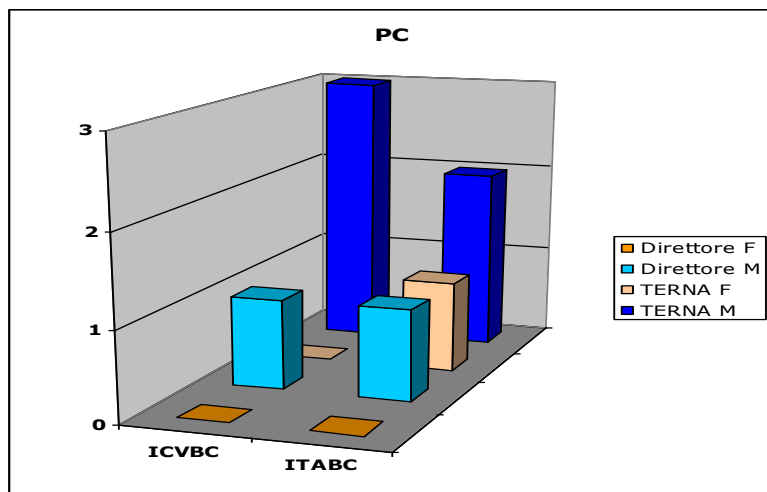
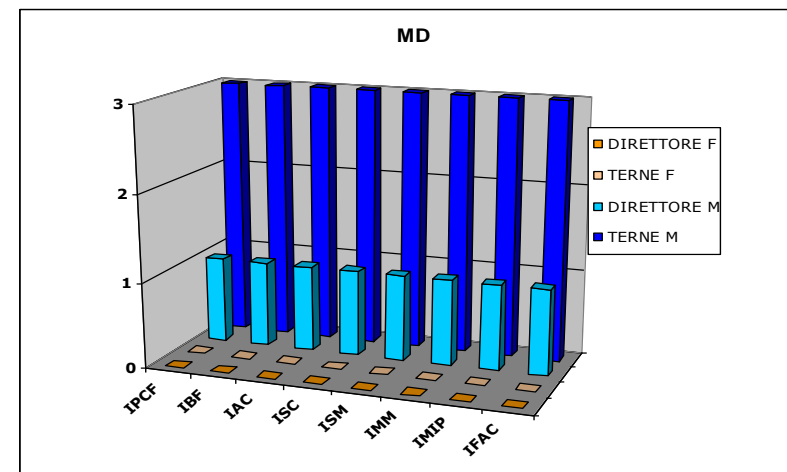
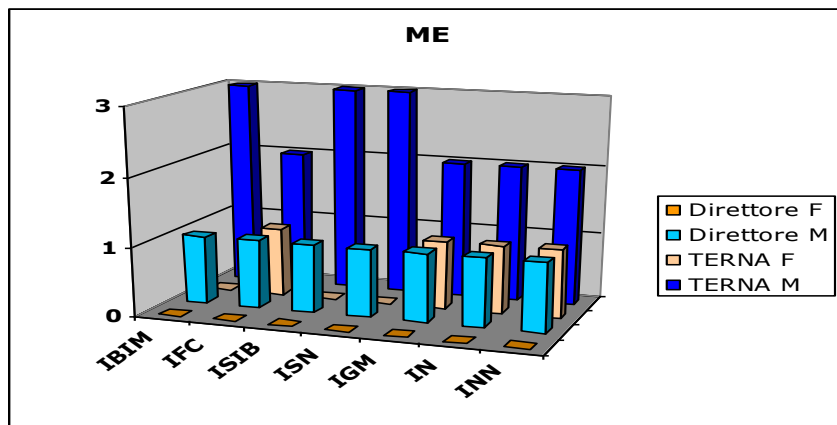
ANALISI DELLE TERNE DI IDONEI PER GENERE E DIPARTIMENTO

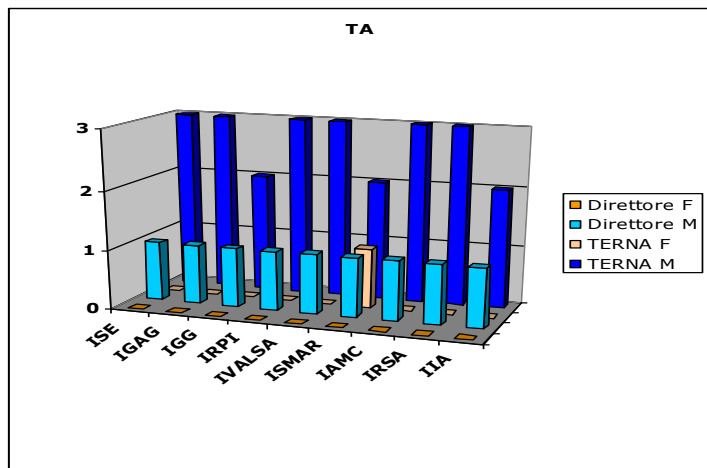
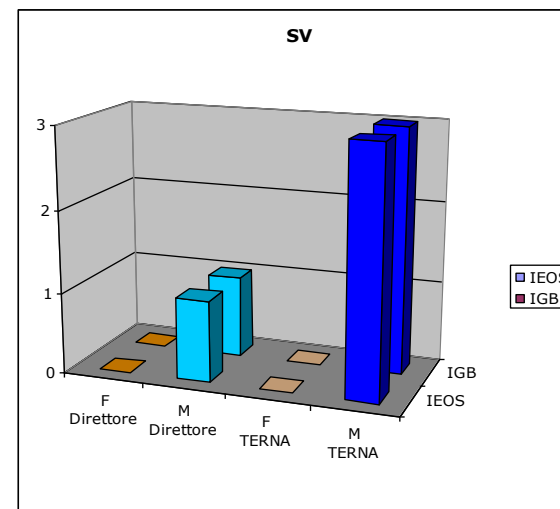
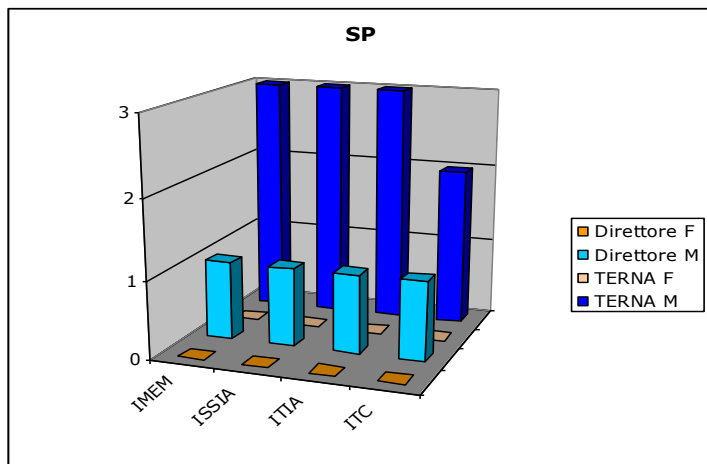




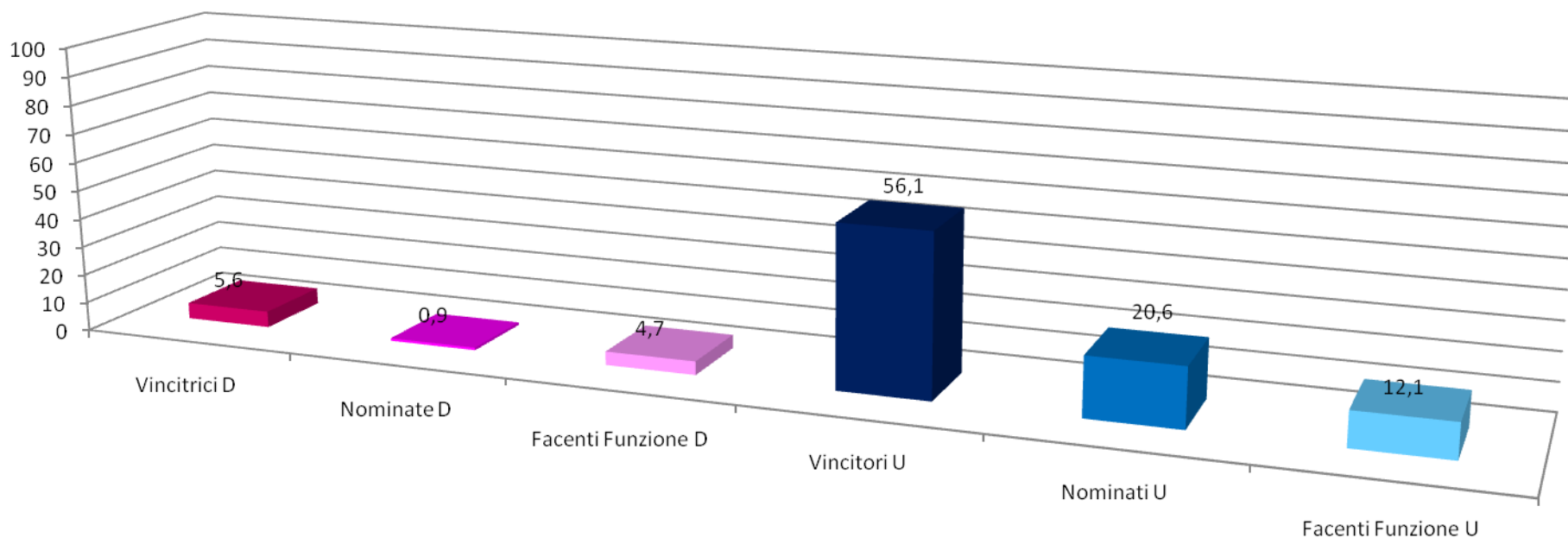
COMITATO PER LE
PARI OPPORTUNITA'

CNR

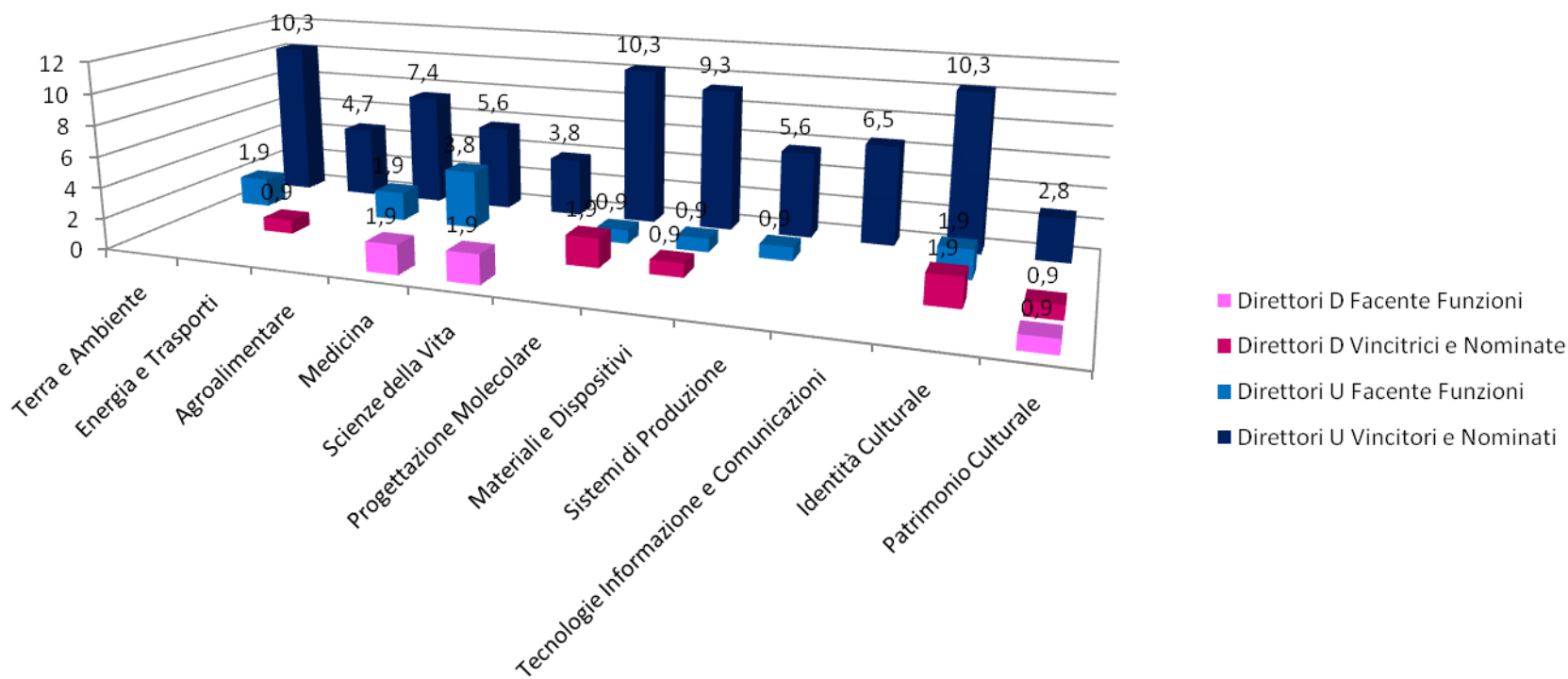




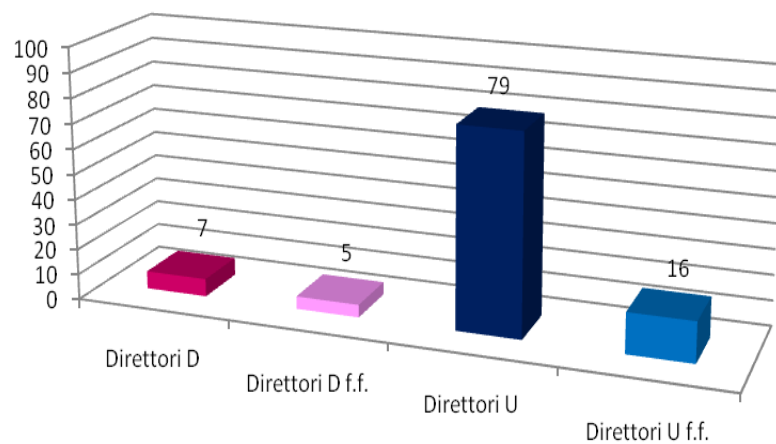
Analisi sui Direttori di Istituto per genere al 2009 (Aprile) (in percentuale)



Analisi sui Direttori di Istituto per genere e dipartimento al 2009 (Aprile) (in percentuale)



**Analisi sui Direttori di Istituto per
genere al 2009 (Aprile)**



**Analisi sui Direttori di Istituto per
genere al 2008 (Giugno)**

